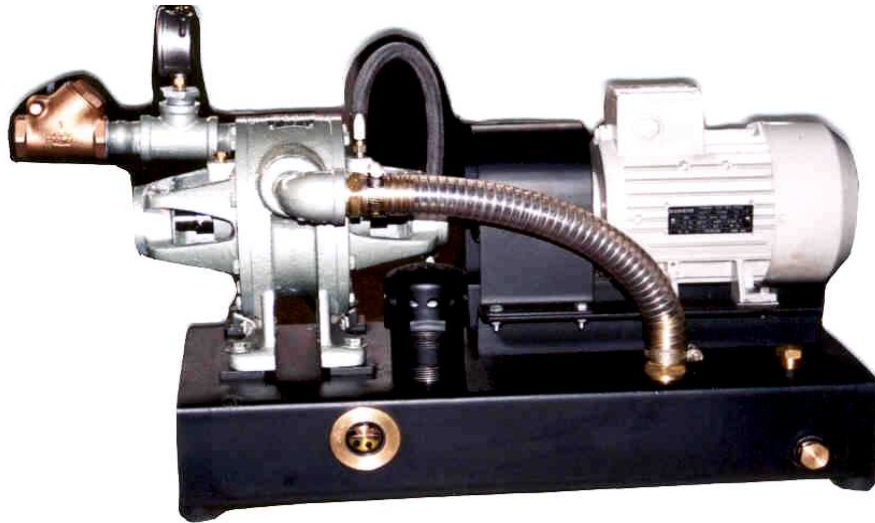


# BOMBA PARA VACIO ROTATIVA DE PALETAS SERIE 1000



## CARACTERISTICAS

- \*ASPAS DESLIZANTES EN FIBRA - ROTOR EXCENTRICO ENTRE RODAMIENTOS
- \*BASE CARTER EN LAMINA CON GRAN CAPACIDAD DE ACEITE PARA TRABAJO PESADO
- \*LOS GASES A EXTRAER DEBEN ESTAR LIBRES DE HUMEDAD Y PARTICULAS EN SUSPENSIÓN

## APLICACIÓN

TERMOFORMADO-ENVASE CALIBRACION  
ENSAYOS DE LABORATORIO- ACELERACION DE FILTRADOS  
TRANSPORTE POR VACIO DE PAPEL VIDRIO LAMINA  
DESAEREO DE LIQUIDOS VISCOSOS RESINAS CAUCHOS JALEAS

# INDUSTRIA COLOMBIANA

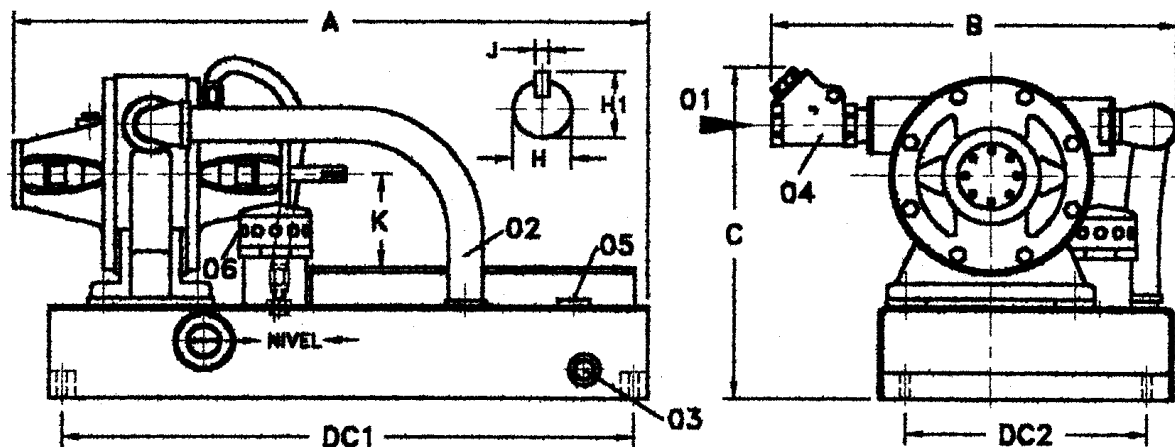
# CARACTERISTICAS-RENDIMIENTO



	AI-1000
Potencia instalada a 1.800 R.P.M.	1,5
Presión absoluta en mm de Hg	20
Capacidad promedio en pies cúbico por minuto	12
Temperatura máxima gas aspirado	60°C
Lubricación por aceite monógrado tipo	ISO-46
Nivel de ruido promedio en decibeles	75
Conexión de succión	1" ROSCA NPT
Peso conjunto bomba sola	36
Peso conjunto bomba acople y motor	59

PULDAGAS DE HG	MILIMETROS DE HG ABS	PIES CUBICOS POR MINUTO	
		AI-1000	
4	658	12	
12	455	12	
20	252	13	
25	125	10	
27	61	8	
28	25	6	

DATOS A NIVEL DEL MAR



# DIMENSIONES Y CONEXIONES

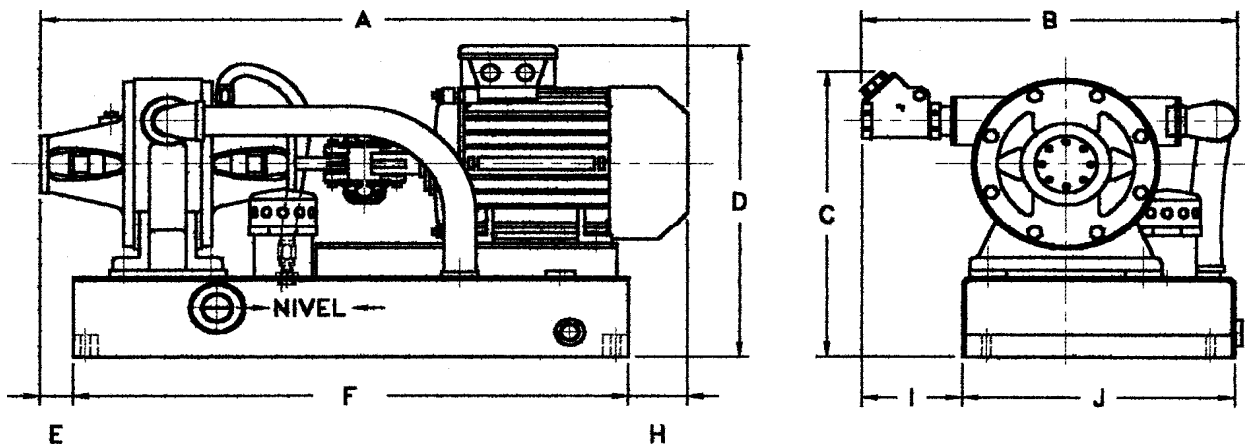
MODELO	A - B	C - DC1	DC2 - H - H1	J - K
AI-1000	605 - 390	330 - 545	230 - 14 - 16	1/8" - 90

SUCCION	01
RETORNO	02
DRENAJE	03
VALVULA	04
LLENADO	05
DESFOGUE	06

# CONSTRUCCION



PARTES PRINCIPALES	STD	BRONCE	ACERO INOXIDABLE
CARCASA	HIERRO ASTM A48	NA	NA
ROTOR	HIERRO ASTM A48	NA	NA
TAPAS LATERALES	HIERRO ASTM A48	NA	NA
ASPAS	FIBRA DE VIDRIO		
EJE	ACERO AISI-4340		
BASE CARTER	LAMINA DE ACERO ESTRUCTURADA		
SELLAMIENTO	SELLOS RETENEDORES DE LABIO		



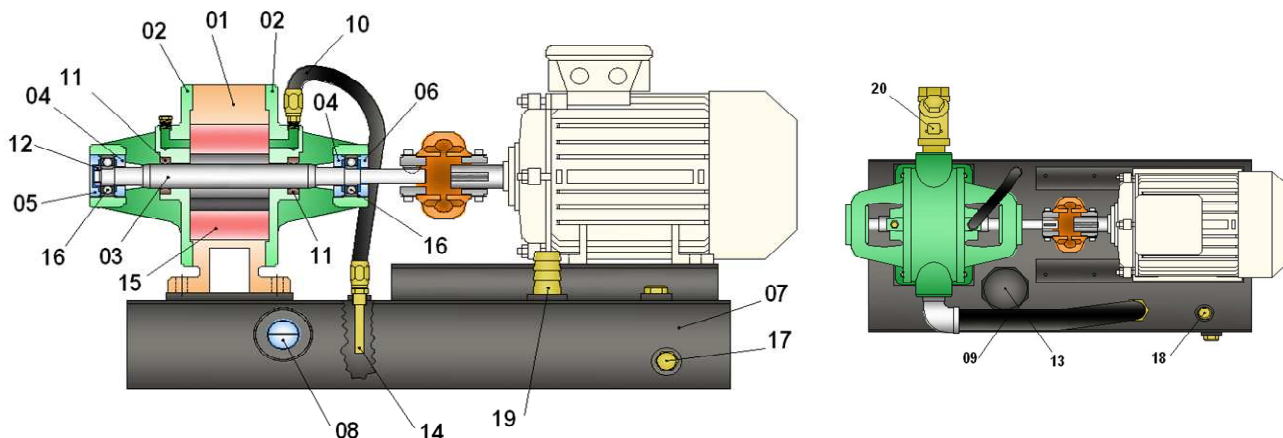
## DIMENSIONES MOTOBOMBAS

MODELO	MOTOR		A - B - C	D - E	F	H - I	J
	HP	TIPO					
AI-1000	1,5	80	670 - 390 - 330	355 - 35	570	60 - 105	280

- \*Dimensiones están en mm y son aproximadas
- \*Motor eléctrico trifásico TEFC a 1.800 R.P.M.
- \*Acople marca Rexnord tipo Omega
- \*El equipo se entrega con protector de acople



# CORTE LISTADO DE PARTES



POS	DESCRIPCION	CAN	POS	DESCRIPCION	CAN
1	CARCASA	1	11	SELLO	2
2	TAPA EXTERIOR	2	12	TUERCA ROD	1
3	EJE ROTOR	1	13	CONEXIÓN DESFOGUE	1
4	TUERCA INTERIOR	2	14	FILTRO INTERIOR	1
5	TUERCA EXTERIOR IZQ	1	15	ASPA	4
6	TUERCA EXTERIOR DER	1	16	RODAMIENTO	2
7	CARTER BASE TANQUE	1	17	TAPON DRENAJE	1
8	MIRILLA NIVEL	1	18	TAPON LLENADO	1
9	MANGUERA RETORNO	1	19	ACOPLE MANGUERA	1
10	MANGUERA ACEITE	1	20	VALVULA RETENCION	1

## MANTENIMIENTO

- \*Reemplace aceite (6 litros) cada 500 horas de trabajo o cuando luzca lechoso
- \*Reemplace rodamientos y sellos cada dos años
- \*Revise la alineación bomba motor cada tres meses
- \*En caso de ingreso de cuerpos extraños a la bomba no la opere
- \*Cada dos años se debe hacer un mantenimiento que incluya limpieza al carter de aceite
- \*Si se presenta disminución del vacío y/o calentamiento revise filtros y la manguera de aceite
- \*Si disminuye el nivel de aceite revise y/o sustituya la válvula antiretorno
- \*Utilice protección térmica para el motor
- \*Para solicitud de partes y/o servicio suministre la serie que está en la placa de identificación
- \*Use solo repuestos originales

**BOMBAS**



NIT. 860.007.839-4

**BOMBAS HYDRAL LTDA.**  
[www.bombashydral.com](http://www.bombashydral.com)



Cra 36 No. 11A - 04  
PBX: 247 5940  
Fax: 247 6231 - Telefax: 247 5940  
Bogotá, D.C. - Colombia S.A.

**BOMBAS**

VACIO  
CALDERAS  
PULPA - ACEITES  
IND. QUIMICA  
ACUEDUCTOS  
MINERIA