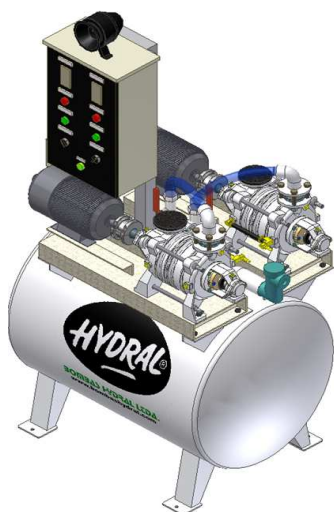
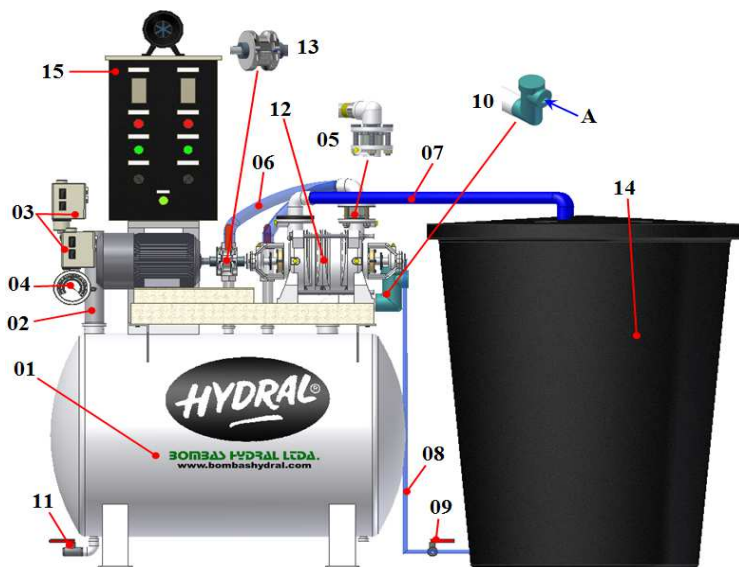


# CENTRAL DE VACIO CV2-VA 12/18R DE DOS BOMBAS DE ANILLO LIQUIDO SECUENCIAL Y ALTERNA



CARACTERISTICAS GENERALES	
OPERACIÓN	MANUAL Y AUTOMATICA
POTENCIA POR BOMBA	1,5 H.P. A 1.800 R.P.M.
PRESION RELATIVA	29" DE HG (nivel del mar)
PRESION DIFERENCIAL	5" DE HG
CAPACIDAD TOTAL	36 PIES CUBICOS POR MINUTO
LUBRICACION	RECIRCULACION DE AGUA
CONEXIÓN	1¼" ROSCA NPT
PESO	300 KG



LISTADO GENERAL	
A	CONEXIÓN LINEA DE VACIO
1	TANQUE ACUMULADOR
2	MULTIPLE
3	INTERRUPTORES DE VACIO
4	VACUOMETRO
5	VALVULA ANTIRETORNO
6	MANGUERA VACIO
7	TUBERIA RETORNO AIRE AGUA
8	MANGUERA DE ALIMENTACION AGUA
9	VÁLVULA CONEXIÓN ANILLO LIQUIDO
10	FILTRO TRAMPA CON MALLA
11	DRENAJE TANQUE ACUMULADOR
12	MODELO HYDRAL VA 12/18-R
13	ACOPLE FLEXIBLE STEEL FLEX
14	TANQUE ALIMENTACION ANILLO
15	TABLERO DE CONTROL

DIMENSIONES GENERALES
Alto 2,0 m
Ancho 1,0 m
Largo 1,10 m

**BOMBAS HYDRAL LTDA.**  
[www.bombashydral.com](http://www.bombashydral.com)