

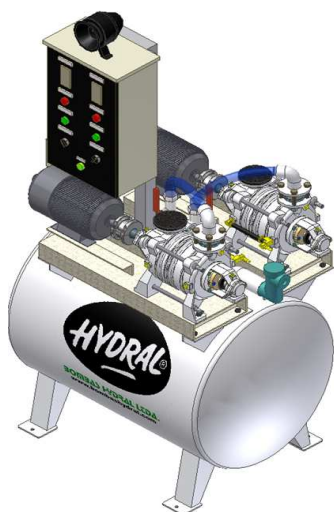
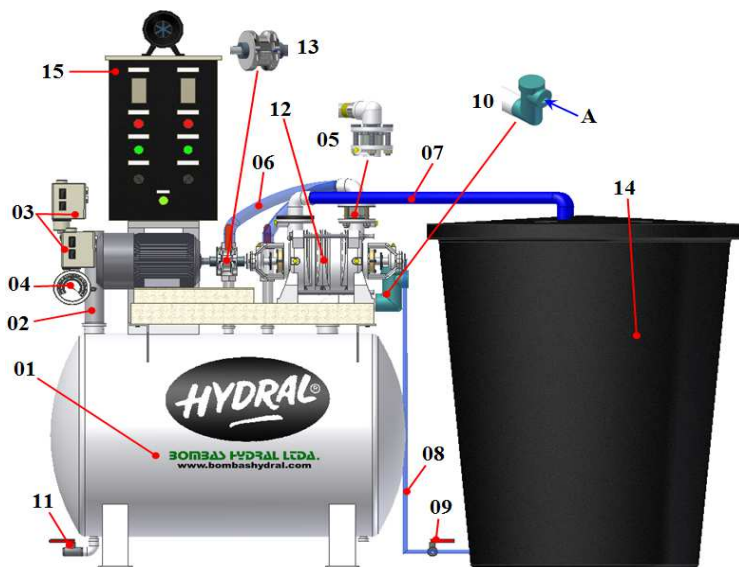
CENTRAL DE VACIO

CV2-VA 12/35

DE DOS BOMBAS DE ANILLO LIQUIDO SECUENCIAL Y ALTERNA



CARACTERISTICAS GENERALES	
OPERACIÓN	MANUAL Y AUTOMATICA
POTENCIA POR BOMBA	3 H.P. A 1.800 R.P.M.
PRESION RELATIVA	29" DE HG (nivel del mar)
PRESION DIFERENCIAL	5" DE HG
CAPACIDAD TOTAL	70 PIES CUBICOS POR MINUTO
LUBRICACION	RECIRCULACION DE AGUA
CONEXIÓN	1 1/4" ROSCA NPT
PESO	350 KG



LISTADO GENERAL	
A	CONEXIÓN LINEA DE VACIO
1	TANQUE ACUMULADOR
2	MULTIPLE
3	INTERRUPTORES DE VACIO
4	VACUOMETRO
5	VALVULA ANTIRETORNO
6	MANGUERA VACIO
7	TUBERIA RETORNO AIRE AGUA
8	MANGUERA DE ALIMENTACION AGUA
9	VÁLVULA CONEXIÓN ANILLO LIQUIDO
10	FILTRO TRAMPA CON MALLA
11	DRENAJE TANQUE ACUMULADOR
12	MODELO HYDRAL VA 12/35
13	ACOPLE FLEXIBLE STEEL FLEX
14	TANQUE ALIMENTACION ANILLO
15	TABLERO DE CONTROL

DIMENSIONES GENERALES	
Alto 2,0 m	
Ancho 1,0 m	
Largo 1,10 m	

BOMBAS HYDRAL LTDA.
www.bombashydral.com